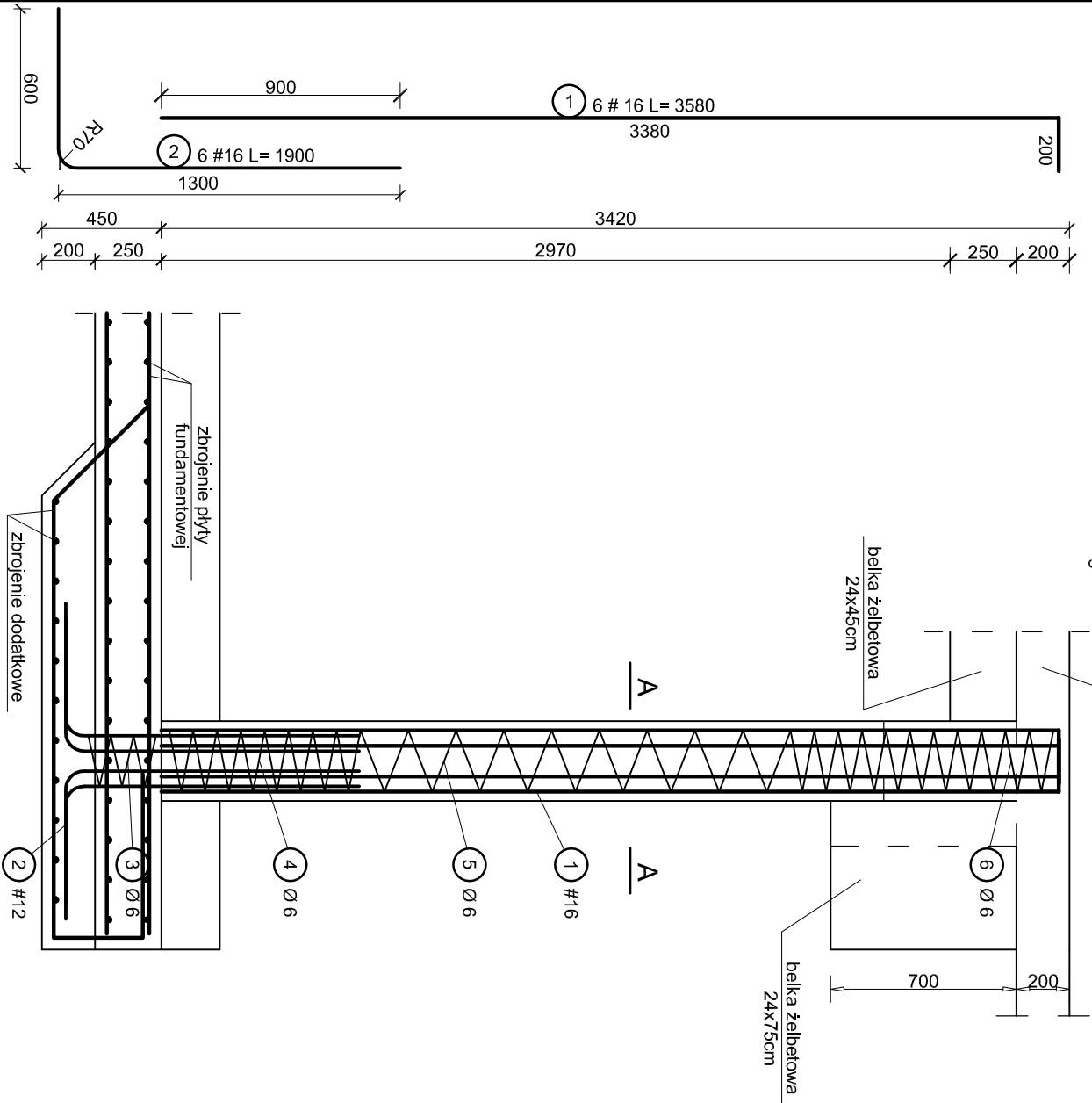
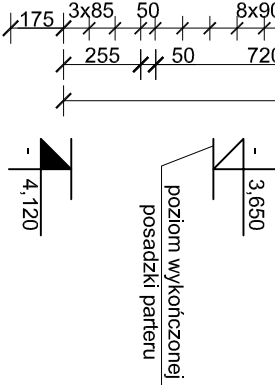
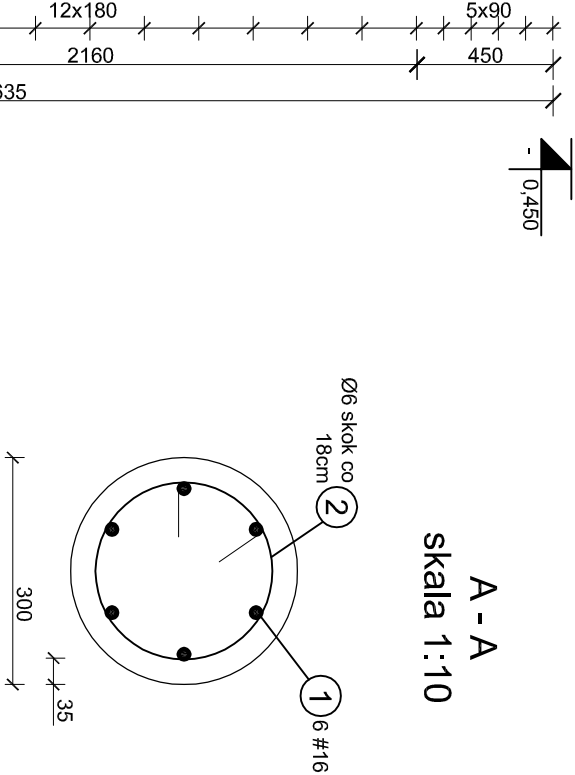


Zbrojenie słupa S 1.1
Ø 300
skala 1:25



- UWAGA:**
- 1) Długości zbrojenia podano w mm, a wymiary w osi prętów.
 - 2) Minimalne otulenie prętów:
 - fundamentów - 45mm,
 - strzemion słupa - 25mm,
 - 3) Pręty zbrojenia dopasować kształtem do szalunku.
 - 4) W celu zachowania czytelności rysunku nie zaznaczono prętów płyty stropowej, wieńców oraz słupów.
 - 5) **Bełton zageśćić oraz chronić przed nadmiernym nasłonecznieniem lub przemarznięciem.**
 - 6) Na rysunku zaznaczono jedynie elementy żelbetowe oraz poziomy wykończonych posadzek.



- UWAGI OGÓLNE:**
- 1) Wszystkie prace wykonać zgodnie ze sztuką budowlaną, obowiązującymi normami oraz instrukcjami producentów.
 - 2) W razie wystąpienia problemów nie objętych opracowaniem należy skontaktować się z projektantem.
 - 3) Rozwiązania warsztatowe należy omówić z projektantem.
 - 4) Rzutny, przekroje, rysunki szczegółowe oraz opis techniczny należy łącznie rozpatrywać.
 - 5) Przed przystąpieniem do robót budowlanych należy sprawdzić wymiary oraz ilości na miejscu budowy.

Zestawienie stali			
NR	Nazwa	f _i długość [m]	szt.
1	zbr. gł.	16	3.580
2	zbr. gł.	16	1.900
3	stżem.	6	3.900
4	stżem.	6	7.450
5	stżem.	6	10.710
6	stżem.	6	5.220
0	stżem.	0	0
Łączna długość [m]		27.3	32.9
Masa pręta [kg/m]		0.222	1.580
Masa prętów wg średnic [kg]		6.1	52.0
Masa prętów wg gat. stali [kg]		6.1	52.0
Ilość elementów		1	1
Masa prętów wg gat. stali [kg]		6.1	52.0

Beton: C20/25 (B25)
Stal: AIII-N (RB 500W),
A-O (Stos)

"Projekt wykonawczy"

<p>PRACOWNIA PROJEKTOWA mgr inż. arch. Bernard Łopacz ul. Stowpka 5, 41-400 Radziszów tel. 71 32 41 35 50, 0 800 855 450</p>		<p>projekt : PROJEKT ZAGOSPODAROWANIA NA CELE REKREACYJNO-SPORTOWE CZĘŚCI TERENU WZGÓRZA GEDYMINA I SKŁONECZNEJ POLANY W SZCZAWNIE ZDRÓJ</p>	
<p>ARCHIDOM</p>		<p>inwestor: Uzdrawiskowa Gmina Miejska Szczawno Zdrój ul. Kościuszki 17 58-310 Szczawno Zdrój</p>	
<p>projektant: mgr inż. arch. Bernard Łopacz nr 171/91/OP</p>		<p>lokalizacja: działka nr 678/2 58-310 Szczawno Zdrój</p>	
<p>temat rysunku: Zbrojenie słupa S 1.1</p>		skala: 1:25	rys. nr.: K-4-3
<p>opracowanie: mgr inż. Piotr Niestroj</p>		<p>data opracowania: lutry 2014</p>	